

SOLUZIONE DI
RISCALDAMENTO

**Thermalpanel
Riscaldatore
Modulare
per Lastre
in Cartongesso**

SCHEDA TECNICA

THERMALPANEL RISCALDATORE MODULARE PER LASTRE IN CARTONGESSO



CARATTERISTICHE

Elemento riscaldante con resistori in fibra di carbonio, adesivo per incollaggio diretto sul retro delle lastre in cartongesso. Largo 50 cm e di spessore circa 1,5 cm, si adatta perfettamente al passo standard di 60 cm dei telai metallici di supporto alle lastre, inseribile su ogni tipo di rivestimento interno, sia a parete che a soffitto, per ottenere un sistema che riscalda per irraggiamento senza movimentare l'aria, evitando così la circolazione di polveri ed acari.

NON PRODUCE CAMPI ELETTROMAGNETICI NOCIVI

CARATTERISTICHE FUNZIONALI

Il riscaldatore da sottocartongesso PACG.A.400 con potenza 400W ed il PACG.A.200 con potenza 200W, vanno incollati, con il lato di alluminio adesivo, sul retro della lastra in cartongesso, avendo cura di posizionarli in modo che non interferiscono con i montanti della struttura metallica della parete o del soffitto. Stessa attenzione va riservata al riscaldatore PACG.B.100 con potenza 200W, adatto per installazioni "sottofinestra" o zone dove risulta necessario un intervento di integrazione. Tutti gli elementi dispongono di un limitatore termico da 60°C incorporato sul pannello scaldante, ed il cavo di alimentazione è predisposto sul lato da 50 cm. e nel montaggio può essere posizionato sia verso l'alto che verso il basso.

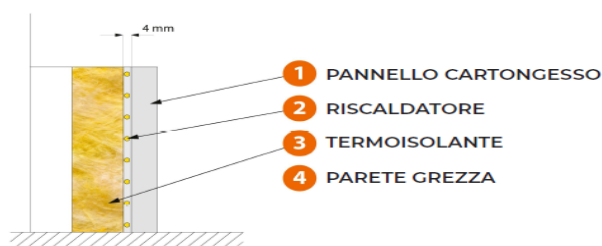
FIBRA DI CARBONIO

La fibra di carbonio è flessibile, non ossida, non produce campi magnetici nocivi al passaggio delle cariche elettriche, non ha alcuna variazione dimensionale al variare della temperatura né decadimento dei valori ohmici. Nessuna usura e nessuna manutenzione. La sua elevata resistività permette notevoli risparmi di energia a parità di potere calorico.

TERMOREGOLAZIONE

Limitatore termico bimetallico a 60°C. Accensione e spegnimento possono essere automatizzati con l'utilizzo di una centralina elettronica esterna (T705), grazie a sonde di temperatura ambiente. Anche l'applicazione di un semplice termostato o cronotermostato è sufficiente per la regolazione della temperatura ambiente.

STRATIFICAZIONE - SEZIONE RISCALDATORE



INSTALLAZIONE TELAI METALLICI

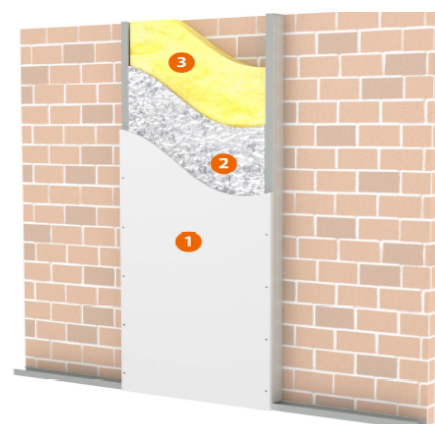


ELEMENTI RISCALDANTI INCOLLATI SUL RETRO DELLE LASTRE

STRATIFICAZIONE MATERIALI

Stratificazione materiali a partire dal lato esterno:

- Foglio di alluminio gofrato riflettente.
- Pannello semirigido in lana minerale da 10 mm.
- Resistori in fibra di carbonio isolati con speciale gomma di poliolefina
- Messa a terra
- Foglio di alluminio adesivo.



MODELLO	ALIMENTAZIONE	POTENZA	GRADO DI PROTEZIONE	TERMOREGOLAZIONE	CAVI E CONNETTORI	DIMENSIONI (cm)
PACG.B.100	230 Vac 50/60 Hz	200 W	IP67	Limitatore termico bimetallico a 60°C	Cavo alimentazione H05 3x0.75, lunghezza 3 m	50x70
PACG.A.200	230 Vac 50/60 Hz	200 W	IP67	Limitatore termico bimetallico a 60°C	Cavo alimentazione H05 3x0.75, lunghezza 3 m	50x100
PACG.A.400	230 Vac 50/60 Hz	400 W	IP67	Limitatore termico bimetallico a 60°C	Cavo alimentazione H05 3x0.75, lunghezza 3 m	50x200

CONFORMITÀ



Questo prodotto è conforme alle misure di sicurezza elettrica secondo la Direttiva Bassa Tensione 2014/35/EU e alla Direttiva sulla Compatibilità Elettromagnetica 2014/30/EU.