



**PAVIMENTO
A DOGHE
RISCALDATE**

PAVIMENTO A DOGHE RISCALDATE



CARATTERISTICHE

Il sistema di riscaldamento inserito nelle doghe a pavimento garantisce comfort anche nelle stagioni intermedie, permettendo che terrazze coperte, porticati e verande mantengano una temperatura di utilizzo confortevole.

NON PRODUCE CAMPI ELETTROMAGNETICI NOCIVI

CARATTERISTICHE FUNZIONALI

Il pavimento a doghe riscaldate non presenta particolari problemi di posa, le doghe scaldanti vanno alternate a doghe normali e collegate tra loro tramite i connettori maschio/femmina predisposti in ognuna e passanti al di sotto del pavimento, nello spazio creato dai longheroni sottopavimento. Possono essere messe in serie un massimo di 26 doghe, che verranno collegate all'alimentazione mediante apposite prolunghe di 3 m.

FIBRA DI CARBONIO

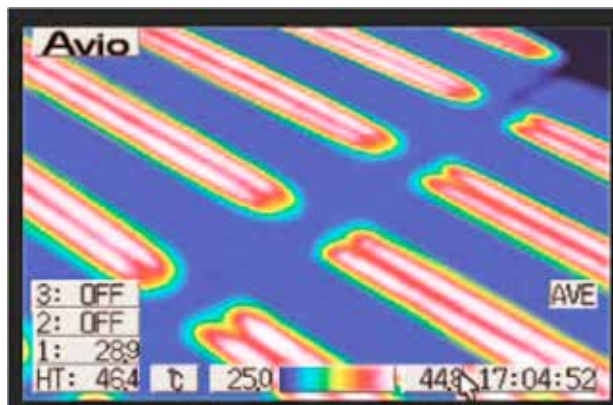
La fibra di carbonio è flessibile, non ossida, non produce campi magnetici nocivi al passaggio delle cariche elettriche, non ha alcuna variazione dimensionale al variare della temperatura né decadimento dei valori ohmici. Nessuna usura e nessuna manutenzione. La sua elevata resistività permette notevoli risparmi di energia a parità di potere calorico.



CENTRALINA ELETTRONICA T705

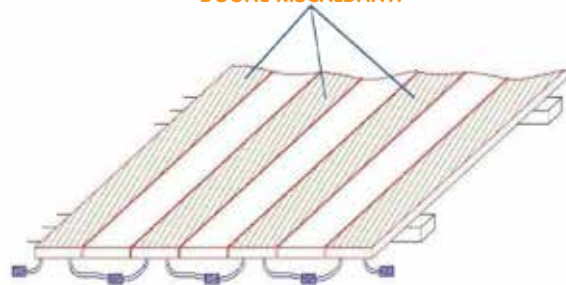


DOGA CON CONNETTORI



TERMOGRAFIA ALL'INFRAROSSO

DOGHE RISCALDANTI



SEQUENZA DEI CONNETTORI SOTTOPAVIMENTO

STRATIFICAZIONE MATERIALI

Stratificazione materiali a partire dal lato esterno:

- Tavole in legno composito 162x22 cm (farina di legno grezzo e plastica poliolefinica ecologica).
- Isolamento termico lato inferiore.
- Copertina in materiale ignifugo.
- Resistori in fibra di carbonio.

TERMOREGOLAZIONE

La gestione del riscaldamento nelle diverse zone è effettuata con la centralina elettronica T705 (vedi accessori) tramite sonda di temperatura accoppiata che ne comandano in automatico accensione e spegnimento sino al raggiungimento della temperatura desiderata.

MODELLO	ALIMENTAZIONE	POTENZA	GRADO DI PROTEZIONE	TERMOREGOLAZIONE	CAVI E CONNETTORI	DIMENSIONE (cm/in)
HTR_DECK	230 Vac 50/60 Hz max 8A	150W/m ² 100W/pz.	IP54	Tramite gestione elettronica (vedi accessori)	cavo H07 RNF 2G connettore IP54	162x22x3

CONFORMITÀ



Questo prodotto è conforme alle misure di sicurezza elettrica secondo la Direttiva Bassa Tensione 2014/35/EU e alla Direttiva sulla Compatibilità Elettromagnetica 2014/30/EU.